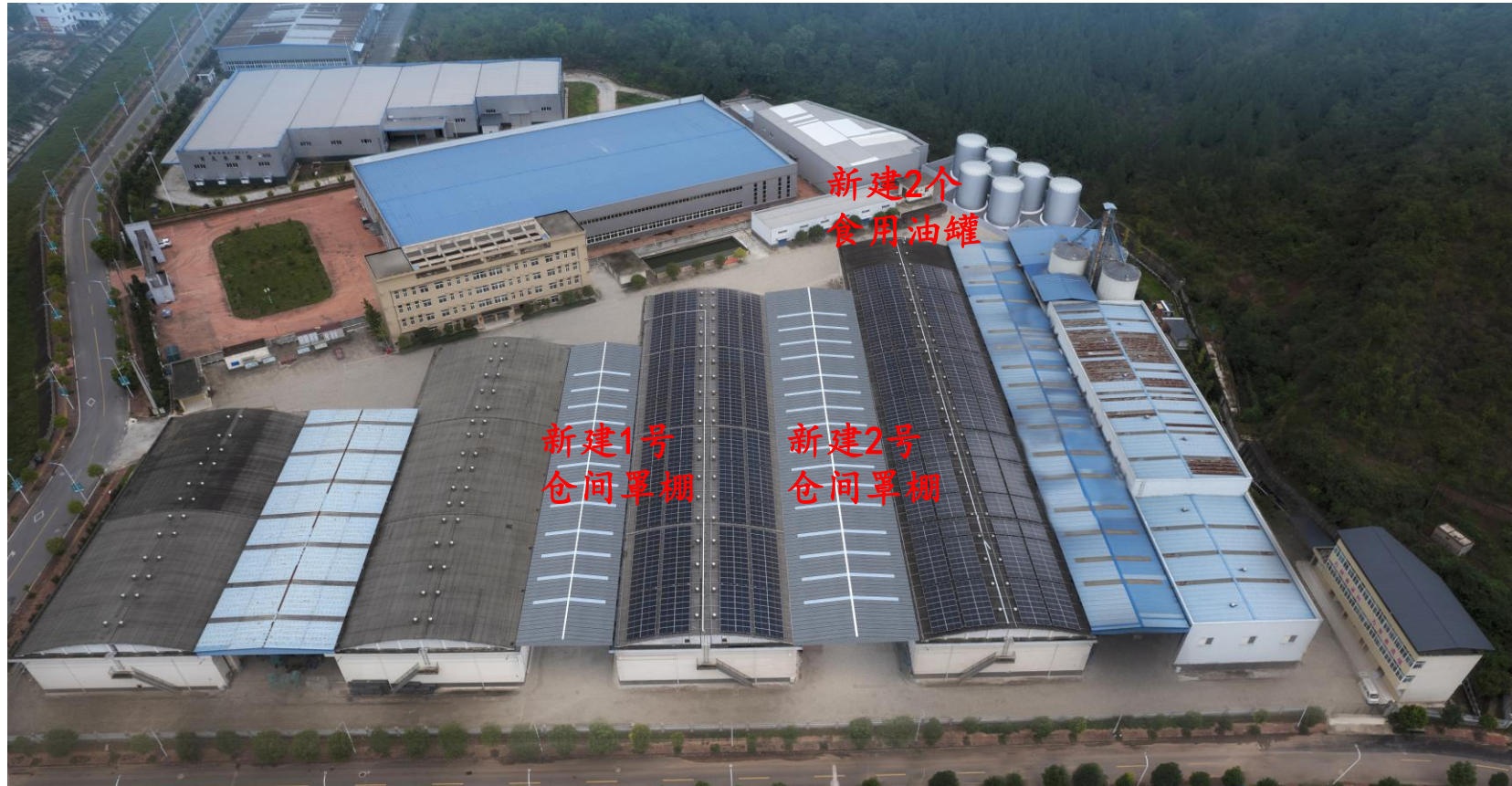


新建库区鸟瞰图



原库区鸟瞰图



本期建设内容一览表

序号	子项名称	占地面积	建筑面积	计容面积	备注
1	1号仓间罩棚	-	584	584	屋盖阴影面积1168
2	1号仓间罩棚	-	864.5	864.5	屋盖阴影面积1729
3	食用油储罐区(新增)	237.12	0	232.20	
	合计	237.12	1448.5	1680.70	

主要技术经济指标表 (新建)

序号	指标名称	数量	规划要求	备注
1	规划建设净用地面积	29532.44	-	44.29亩
2	总建筑面积	18883.5	-	
3	计容总建筑面积	31334.70		
4	容积率	1.06	不小于1.0	
5	建筑基底总面积	15490.12		
6	建筑密度	52.45%	不小于40%	
7	总绿地面积	2215		
8	绿地率	7.5%	不大于20%	

主要技术经济指标表(原库区)

序号	指标名称	数量	备注
1	用地面积	29532.44	合44.29亩
2	总建筑面积	17435	
3	计容的总建筑面积	29654	
4	容积率	1.00	不小于1.0
5	建筑基底总面积	15253	
6	建筑密度	51.65%	不小于40%
7	总绿地面积	2215	
8	绿地率	7.50%	不大于20%